

Fama®

A QUALIDADE FAZ A MARCA

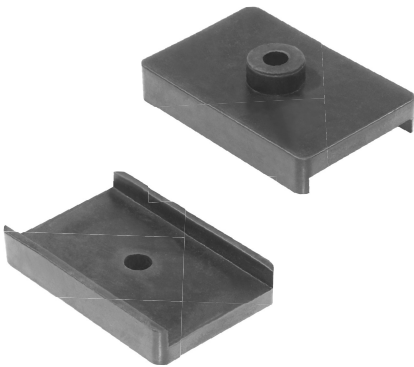


AUTOPEÇAS

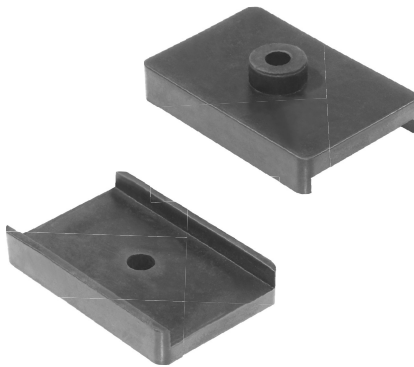


2024





069.350 = APOIO INFERIOR DA SUSPENSÃO TRASEIRA H-100



069.351 = APOIO INFERIOR DA SUSPENSÃO TRAS. TOPIC / BESTA



069.550 = PASTILHA DA MOLA TRASEIRA HILUX NOVA (POLIPROPILENO)



123.201 = BUCHA SILENCIOSA ASIA MOTORS TOPIC (80 X 48 X 18 MM)



123.400 = BUCHA DA MOLA DIANT. E TRAS. CAMINHÃO INTERNATIONAL 9800 CEMENT.



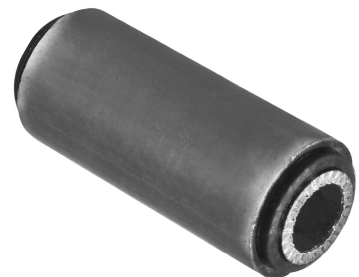
123.500 = BUCHA SILENCIOSA HYUNDAI H-100 (79 X 55 X 14 MM)



123.510 = BUCHA DA MOLA TRASEIRA P / DIANTEIRA HR (POLIURETANO) N°. ORIG. (551.184A.501)



123.600 = BUCHA SILENCIOSA KIA BESTA (70 X 48 X 18 MM)



123.601 = BUCHA SILENCIOSA KIA (78 X 32 X 16 MM)



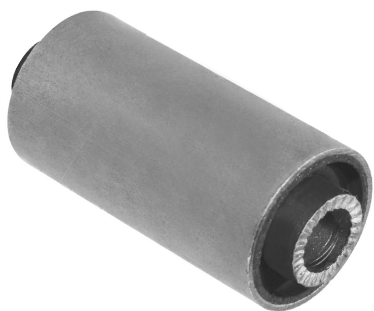
123.603 = BUCHA DA MOLA TRAS. KIA BESTA (POLIURETANO)



123.605 = BUCHA DO JUMELO KIA BESTA (POLIURETANO)



123.700 = BUCHA BORRACHA MITSUBISHI CANTER



123.701 = BUCHA SILENCIOSA
MITSUBISHI L-200 (55 X 35 X 14MM)



123.800 = BUCHA DA MOLA
TRASEIRA NISSAN FRONTIER
Nº. ORIG. (5.504.765.300)



123.850 = BUCHA BORRACHA
TRAS. P/TRAS. RENAULT MASTER
APÓS 2013 (76 X 41 X 14,2 MM)
Nº. ORIG. (8.200.024.454)



123.851 = BUCHA BORRACHA
TRAS. P/DIANT. RENAULT MASTER
APÓS 2013 (76 X 41 X 16,2 MM)
Nº. ORIG. (8.200.024.453)



123.900 = BUCHA BORRACHA
TOYOTA HILUX



123.901 = BUCHA SILENCIOSA
TOYOTA HILUX ARGENTINO
(61 X 40 X 14 MM)



123.902 = BUCHA BORRACHA
TOYOTA HAILLER



123.904 = BUCHA BORRACHA
TOYOTA LAND CRUIZER



123.905 = BUCHA SILENCIOSA
TOYOTA DINA (75 X 40 X 16 MM)



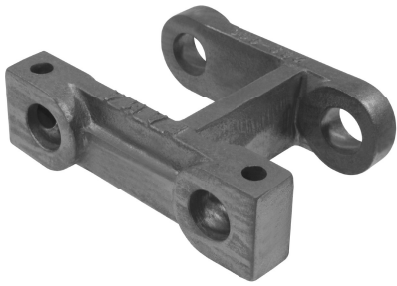
169.200 = CHAPA DO JUMELO
TRASEIRA ASIA TOPIC



269.800 = ALGEMA DA MOLA
NISSAN CONDOR



269.810 = ALGEMA DA MOLA
TRASEIRA NISSAN CONDOR
(ADAPTAÇÃO)



269.900 = ALGEMA DA MOLA
DIANTEIRA CAMINHÃO TOYOTA
JAPONÊS (06 TONELADAS)



269.901 = ALGEMA DA MOLA
TRASEIRA CAMINHÃO TOYOTA
JAPONÊS (06 TONELADAS)



270.150 = ALGEMA DA MOLA
ÔNIBUS CUMMINS DIANTEIRA
(ESPECIAL S/ BUCHA)



270.151 = ALGEMA DA MOLA
ÔNIBUS CUMMINS TRASEIRA
(ESPECIAL S/ BUCHA)



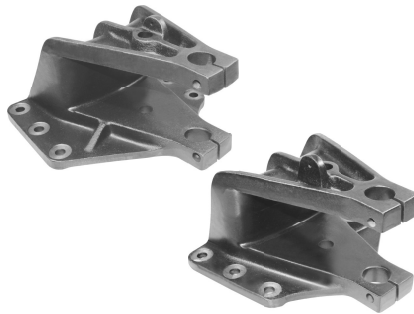
409.500 = CASTANHA DA RODA
CARRETA MONTENEGRO
ARGENTINA



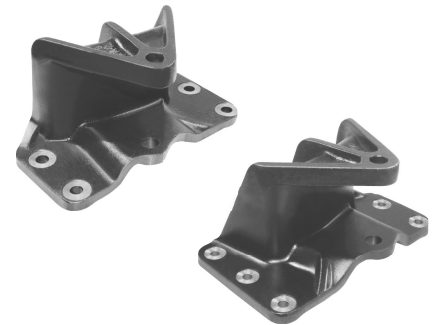
480.200 = GUIA DE GRAMPO MB
TRASEIRA SPRINTER
Nº. ORIG. (901.325.0254)



700.422 = SUPORTE DA MOLA
DIANT. P/ TRAS. INTERNATIONAL
Nº. ORIG. (664.266-C)



700.423 = SUPORTE DA MOLA
TRAS. P/ DIANT. INTERNATIONAL
ESQUERDO
700.424 = IDEM DIREITO



700.425 = SUPORTE DA MOLA
TRAS. P/ TRAS. INTERNATIONAL
ESQUERDO
700.426 = IDEM DIREITO



700.500 = SUPORTE DA MOLA
TRAS. MITSUBISHI 3/4 (ESPECIAL)



700.550 = SUPORTE DA MOLA
TRAS. P/ DIANT. MITSUBISHI
Nº. ORIG. (50/5/56)



700.800 = SUPORTE DA MOLA
NISSAN CONDOR



759.200 = JUMELO DA MOLA TRASEIRO ASIA MOTORS TOPIC



759.500 = JUMELO DA MOLA TRAS. HYUNDAI H-100 / GS-100



759.600 = JUMELO DA MOLA TRASEIRO 2.2 KIA BESTA



823.200 = PINO DO JUMELO TRAS. ASIA TOPIC



823.400 = PINO DA MOLA DIANT. E TRASEIRO CAMINHÃO INTERNATIONAL 9800 CEMENT.



823.450 = PINO DA MOLA ISUZU DIANTEIRO P/ DIANT.



823.600 = PINO DO JUMELO TRAS. KIA BESTA CURTO (COMP. 114MM)



823.601 = PINO DO JUMELO TRAS. KIA BESTA LONGO (COMP. 117MM)



823.700 = PINO DO JUMELO TRAS. P/ TRAS. MITSUBISHI CANTER 120 MM (CURTO)



823.701 = PINO DO JUMELO TRAS. P/ TRAS. MITSUBISHI CANTER 130 MM (LONGO)

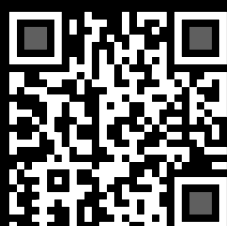
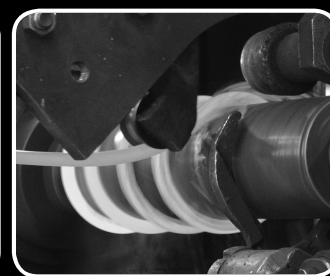
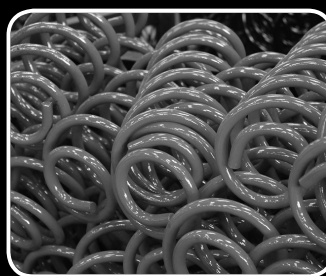
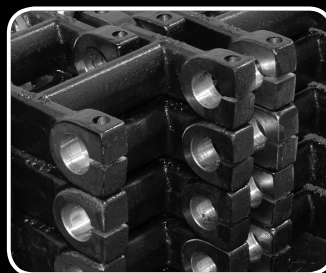
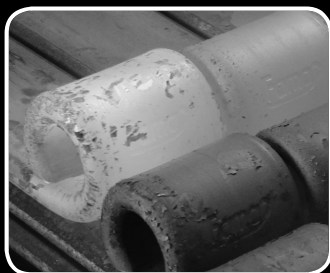


823.702 = PINO DO SUPORTE TRAS. P/ TRAS. MITSUBISHI CANTER C/CAB. E ROSCA (126MM)



823.750 = PINO DA MOLA DIANT. P/ DIANT. NISSAN UD

COMPLEXO INDUSTRIAL



Rod. BR 376 - Km 232, s/n° - Parque Industrial Zona Oeste II
Saída p/ Maringá - Caixa Postal 917 - CEP 86800-762
Apucarana - Paraná - Brasil



ACESSE NOSSOS
CATÁLOGOS

(43) 3420-9000 comercial@molafama.com.br
fama.molas molafama www.molafama.com.br